

¿PDRÍA SER CÁNCER?

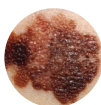
Examina siempre las manchas de tu cuerpo

El cáncer de piel entre los delawareanos ha tenido un alarmante 78 por ciento de aumento comparado con el promedio nacional de 14 por ciento.* Mata cada año a aproximadamente 31 delawareanos.* Las personas que trabajan al sol son las que tienen más riesgos.

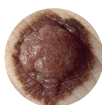
ESTO ES LO QUE PUEDES HACER PARA REDUCIR LOS RIESGOS:

- Protégete todo el tiempo, usa bloqueador solar con un protección solar de 30 o más.
- Examina tu piel regularmente, de la cabeza a los pies, busca manchas, lunares, o irregularidades.
- Haz un seguimiento permanente de cualquier cambio de tamaño, grosor, color, o apariencia de los lunares.
- Si algo no está bien, visita tu proveedor de salud o a un dermatólogo.

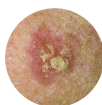
ASÍ ES COMO LUCE EN CÁNCER DE PIEL:



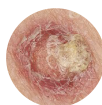
Carcinoma de Célula Basal



Melanoma Maligno



Queratosis Solar (Pre Canceroso)



Carcinoma de Células Escamosas

Conoce el ABC de los signos de alerta de cáncer de piel y qué hacer. Además, revisa la lista completa de dermatólogos en Delaware. Una visita puede salvar tu piel – y tu vida.

Para mayor información, visita ProtectYourSkinDE.com.



HEALTHY DELAWARE



DELAWARE HEALTH AND SOCIAL SERVICES
Division of Public Health
Bureau of Chronic Diseases